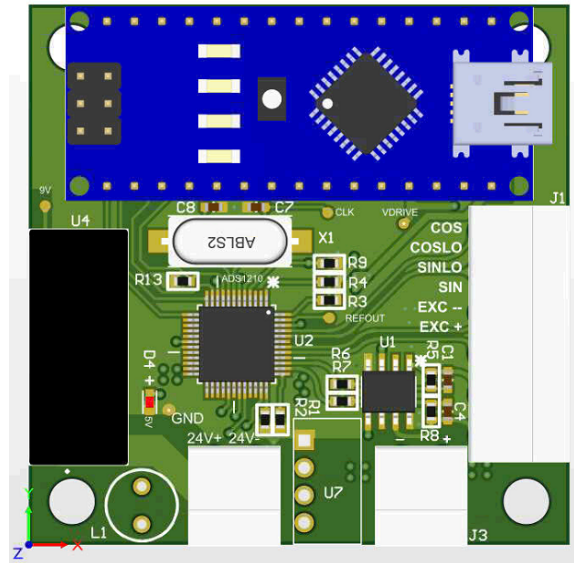


# Thông tin sản phẩm và hướng dẫn sử dụng

Mạch đọc góc resolver

Công ty TNHH Tự động hóa Maychi



## 1 Giới thiệu

Mạch đọc góc resolver là mạch tạo và đọc tín hiệu chính xác cao được thiết kế để cung cấp khả năng đọc mã góc cho các resolver với yêu cầu độ chính xác và tin cậy cao.

°C i°m nêi b<sup>at</sup>:

- Độ Chính Xác Cao: Mạch điều khiển được thiết kế với khả năng điều chỉnh chính xác từng bước chuyển động, đảm bảo hoạt động ổn định và tin cậy.
- Tốc Độ Phản Hồi Nhanh: Với vi xử lý mạnh mẽ, sản phẩm có thể xử lý và phản hồi nhanh chóng các tín hiệu điều khiển, giảm thiểu thời gian trễ.
- Kết nối RS485
- Bảo Vệ An Toàn: Tích hợp các cơ chế cách ly quang, cách ly nguồn, bảo vệ quá dòng, quá áp và ngắn mạch, đảm bảo an toàn và chống nhiễu các tín hiệu điều khiển, phù hợp làm việc với các động cơ servo công suất lớn.
- Thiết kế nhỏ gọn: Thiết kế tích hợp tối ưu giúp giảm thiểu kích thước thiết bị mà vẫn đảm bảo chức năng.

## 4 Sỉ ợ k t nề i

Như thể hiện trên hình 1, mạch có 10 chân kết nối. Chân 1,2 cấp nguồn, chân 3,4 là tín hiệu RS485, chân 5,6,7,8,9,10 và các chân nối sang resolver. Các chân trên mạch được định nghĩa như sau:

Ứng dụng: Robot Công Nghiệp, điều khiển bù dao động, động cơ Servo

## 2 Chức năng

Mạch đọc góc resolver được thiết kế để đáp ứng các tính năng sau

- Phát tín hiệu kích thích cho resolver
- Đọc mã góc sin cos từ resolver
- Số hóa mã góc và gửi đi dưới dạng tín hiệu RS485

## 3 Thông số kỹ thuật

- Nguồn cấp: 24VDC
- Giao tiếp RS485: 1 kênh
- Số encoder/resolver hỗ trợ: 1
- Nhiệt độ môi trường hoạt động: -20°C đến 60°C
- Kích thước bao ngoài: 50x50x20mm

