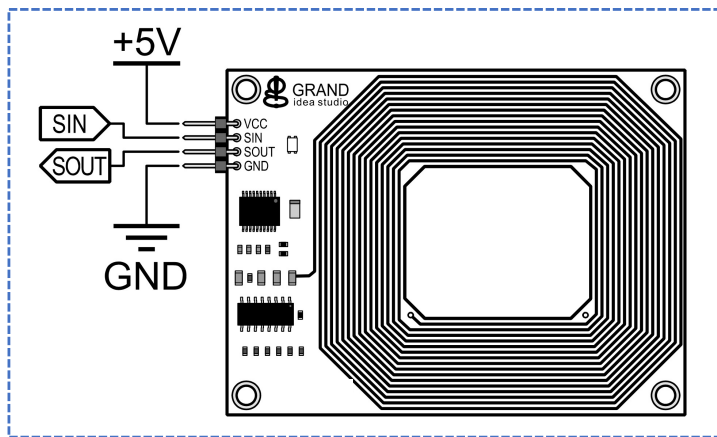


RF125P

RF125P là mô-đun đọc RFID có thể được sử dụng trong nhiều ứng dụng bao gồm kiểm soát truy cập, nhận dạng tự động, robot, điều hướng, theo dõi hàng trong kho, hệ thống thanh toán và định vị thiết bị. Có nhiều loại thẻ bộ phát đáp RF có nhiều gói khác nhau. Mỗi thẻ có một phạm vi cụ thể nằm trong 10% khoảng cách nhất định cho từng loại thẻ.



Thông số kỹ thuật có thể thay đổi mà không cần thông báo

TÍNH NĂNG CHỦ YẾU

1. Đọc dữ liệu từ các thẻ từ thuộc dòng RFID EM4100
2. Tốc độ truyền dữ liệu 2400 bps
3. Bật tắt bằng chân điều khiển Enable
4. Led báo trạng thái 2 màu

LĨNH VỰC ỨNG DỤNG

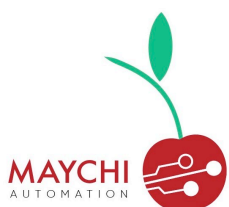
1. Robot
2. Phát hiện và truy xuất định danh của sản phẩm
3. Nhận dạng tự động
4. Định vị các thiết bị di động

THÔNG SỐ KỸ THUẬT CHÍNH

- Tần số hoạt động: 125 kHz, dòng thẻ EM4100 Family
- Công suất phát: 1 W (tối đa)
- Kết nối: truyền thông nối tiếp, tốc độ 2400 baud (8N1)
- Nguồn cấp: 4.5 to 5.5 VDC
- Tích hợp: RS485 (optional)
- Kích thước: 2.45 x 6.25 x 0.22 in (62.2 x 82.5 x 5.57 mm)
- Nhiệt độ hoạt động: -40 to +185 °F (-40 to +85 °C)

Tùy chọn phụ kiện:

- Tích hợp kênh truyền thông RS485
- Bộ hiệu chuẩn



Tên công ty: Công TNHH Tự động hóa Maychi
(Maychi Automation Co., Ltd)

Mã số thuế: 0109914749

Địa chỉ: số 6 hẻm 209/38/8 An Dương Vương, Phú Thượng, Tây Hồ, Hà Nội

